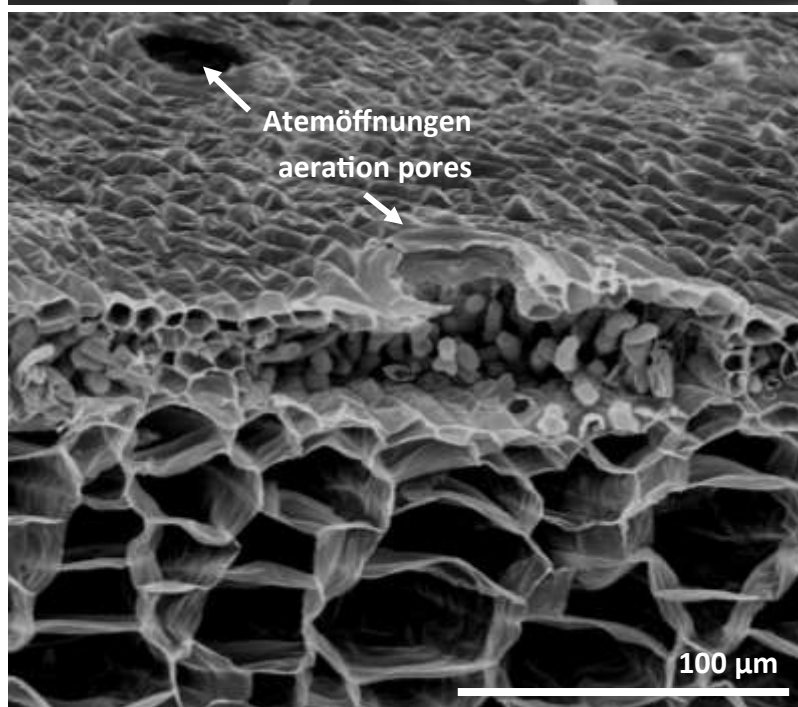
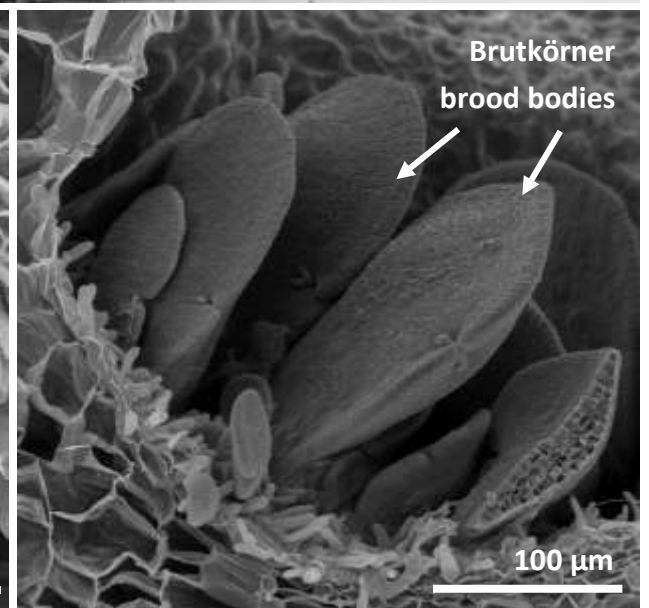
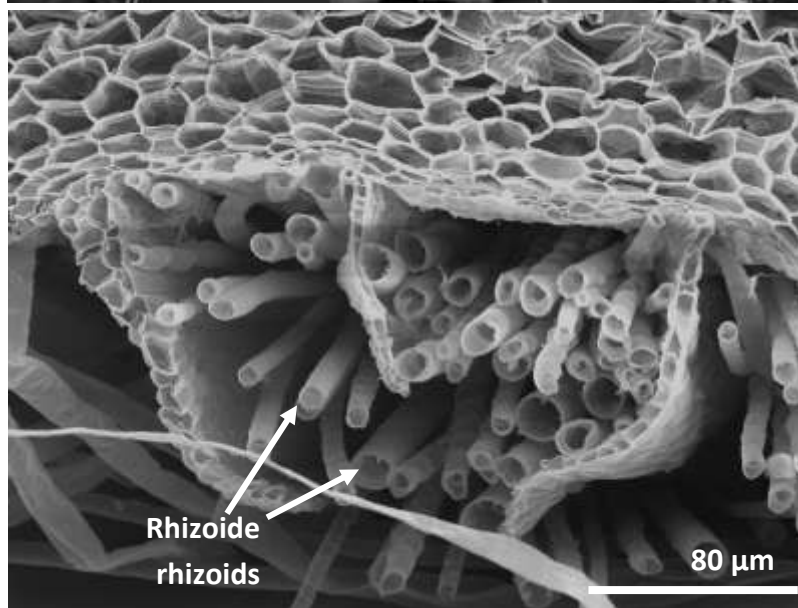
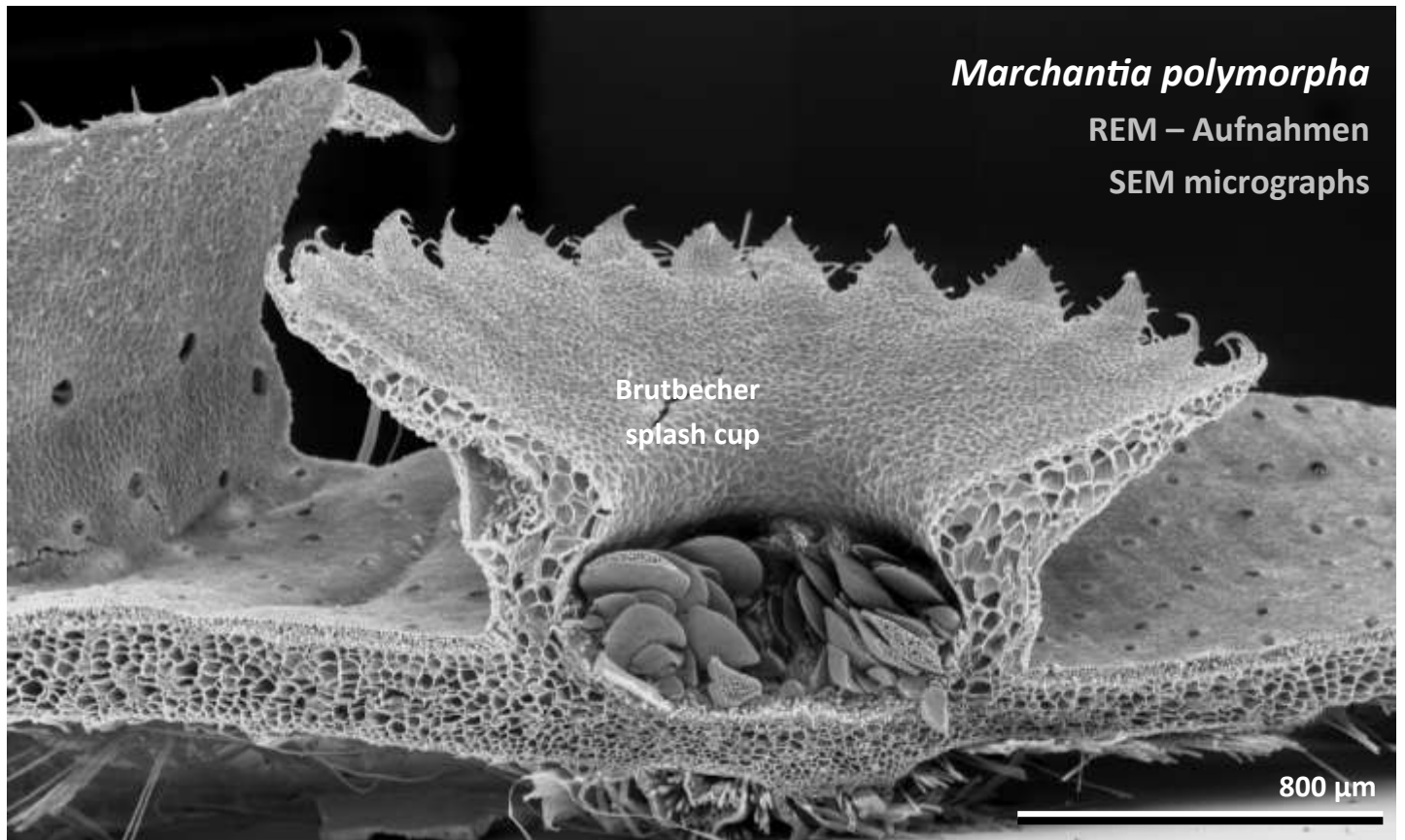


# *Marchantia polymorpha*

REM – Aufnahmen

SEM micrographs



Die Proben wurden mit einer scharfen Rasierklinge geschnitten, bei ca. 40°C in einer gesättigten Lösung des proteasehaltigen Waschpulvers ARIEL (Procter & Gamble) inkubiert, gründlich gewaschen, chemisch fixiert in 2% Osmiumtetroxid, in einer aufsteigenden Aceton-Reihe entwässert, Kritisch Punkt-getrocknet, auf Halter geklebt, mit einer Gold-Palladium-Legierung beschichtet und in einem HITACHI S4000 Rasterelektronenmikroskop (REM) untersucht.

Specimens were dissected with a razor blade, incubated in a saturated solution of the protease-containing washing powder ARIEL (Procter & Gamble) at ca. 40°C, thoroughly washed, chemically fixed in a 2% solution of osmium tetroxide, dehydrated in an ascending series of acetone, critical point dried, mounted on specimen holders and sputter-coated with an alloy of gold and palladium prior to examination in a HITACHI S4000 scanning electron microscope (SEM).